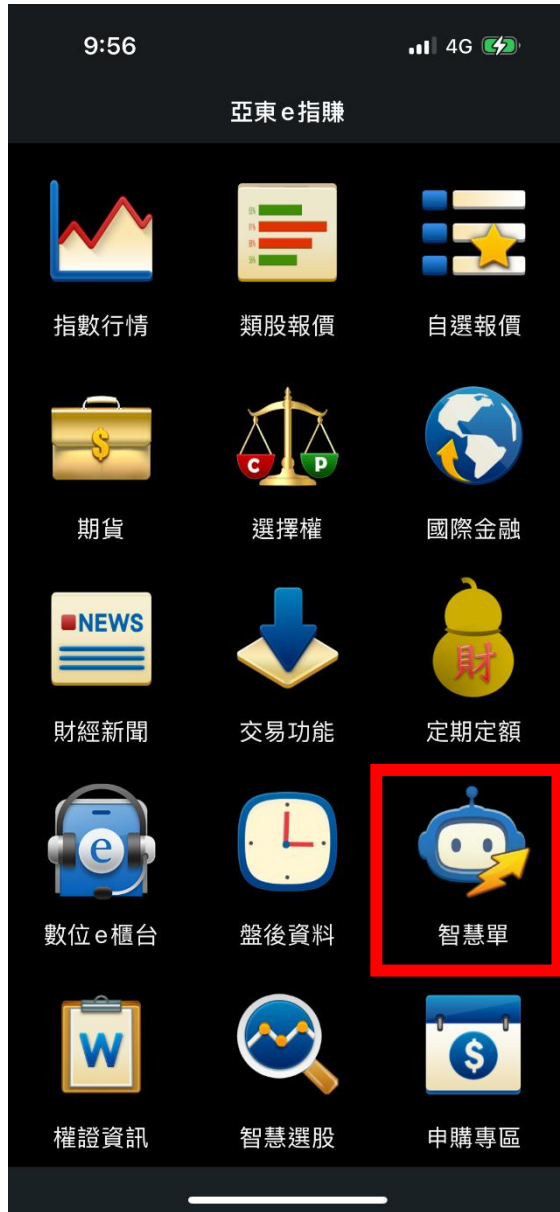




亞東e指賺
智慧單 使用說明

使用入口



可由 e指賺 APP 九宮格首頁
之**智慧單icon**進入智慧單功能。

簽署同意書

觸價觸量動作設定

證券 期貨 選擇權

帳號 2180-3000572 余辛蒂

商品 2330 台積電 買賣現沖

交易 整股 盤後 盤後零股

種類 現股 融資 融券

條件

類

買

單位

價格 1855 - +

整股

10:59:54	1855.00	5.00	1 張
10:59:53	1855.00	5.00	1 張
10:59:50	1855.00	5.00	1 張
10:59:37	1855.00	5.00	1 張
10:59:36	1855.00	5.00	1 張

買

12	1855.00	1860.00	545
1288	1850.00	1865.00	516

下單 取消

訊息

提醒您，使用前請先簽署「智慧下單風險預告書」

確定

關閉

2180-3000572 余辛蒂

亞東證券智慧下單

風險預告書暨使用同意書

立書人茲向亞東證券股份有限公司（以下稱亞東）申請使用「亞東智慧單」電子交易下單系統，立書人已充分瞭解下列事項，並願自行承受以下風險：

1. 需存放有效電子憑證始得登入及使用本系統。
2. 應妥善保管帳號及密碼。若有遺失、被竊或洩漏，應立即通知亞東；未通知前之行為概由立書人負責。
3. 電子設備規格或設定可能影響系統運作，立書人應自行承擔相關風險與法律責任。
4. 因天然災害、網路壅塞等不可抗力因素導致傳輸延遲，亞東不負任何責任。
5. 建議在穩定連線環境下使用，不宜使用不穩之無線網卡，以避免執行錯誤。
6. 智慧下單觸發後之成交價可能與觸發價不同，立書人應確保資金充足以免違約。
7. 系統查詢資訊僅供參考，一切以交易所回報及實際成交數字為準。
8. 如設定條件未觸發，應立即聯繫亞東，其衍生損益由立書人自行承擔。

閱讀並同意

使用智慧下單功能前，
須先簽署智慧下單風險預告暨使用同意書。

點擊【閱讀並同意】即可使用



主頁功能介紹

新增、檢視智慧單



可選擇觀察執行中/已完成/已過期的智慧單
刪除單筆智慧單

執行中 : 進行監測中的智慧單

已完成 : 設定條件已被觸發的智慧單

已過期 : 超過監控時間未觸發的智慧單

(2) : 右側數字為智慧單數量

新增/全刪智慧單

檢視智慧單詳細資訊



檢視執行中智慧單之詳細資訊：

- 設定時間
- 來源別
- 序號
- 狀態
- 監控時程
- 監控條件
- 執行動作
- 委託狀況



刪除智慧單

檢視智慧單歷史資訊



可檢視近週/近月
之歷史智慧單紀錄。

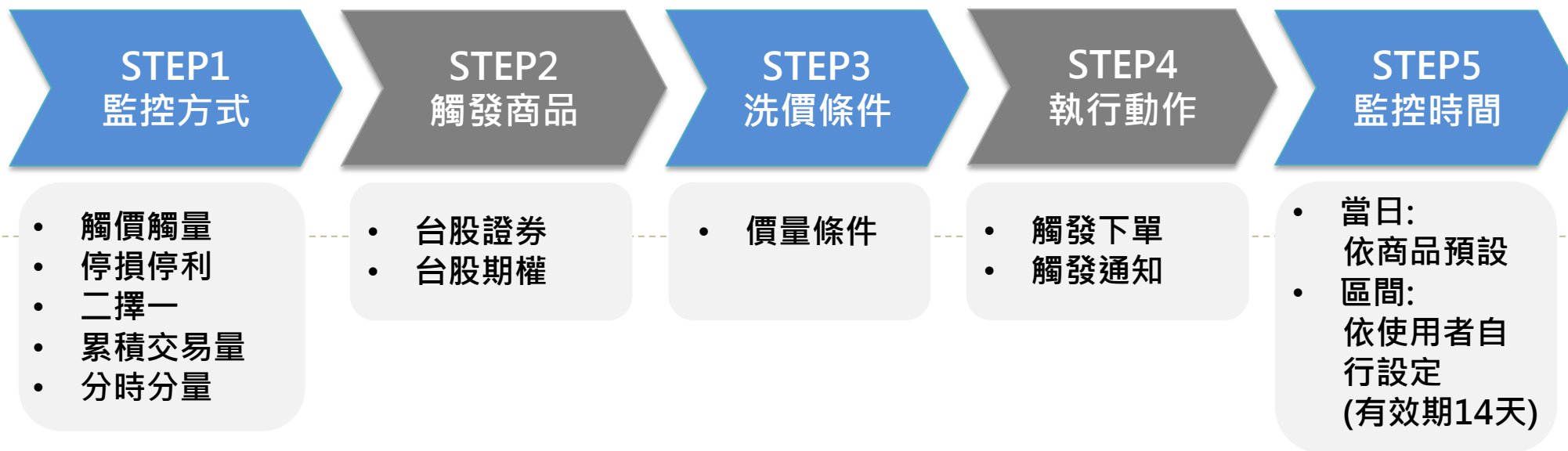


可重啟
過去設定
之智慧單。

新增智慧單

新增智慧單5步驟完成

新增智慧單只需透過下列5個步驟即可完成設定



STEP1.監控方式



共有五種監控方式:

- 觸價觸量
- 停損停利
- 二擇一
- 累積交易量
- 分時分量

※注意事項：「累積交易量、分時分量」僅限當盤有效。

STEP2.觸發商品



選擇觸發商品，如下圖：



觸發商品選擇方式：

- 用戶可自行輸入股名或股號
- 用戶可由類股中選擇
- 用戶可由過往紀錄中選擇

可選擇商品範圍：

- 台股證券: 上市、上櫃、興櫃股票
- 台股期權: 期貨、選擇權商品

※注意事項：可選擇商品包括期貨夜盤商品

STEP3.洗價條件



價量條件 / 移動停利停損僅能擇一設定

可設定項目：

- 成交價
- 委買價
- 委賣價
- 最高價
- 最低價
- 漲跌
- 幅度(%)
- 單量(張)
- 總量(張)

※注意事項：

1. 價量條件皆依股價分時明細進行監控。
2. 若選多種價量條件，需同時達成才會觸發。
3. 以上：是指大於或等於。
4. 以下：是指小於或等於。

STEP4.執行動作-觸發下單

11:57

新增條件

觸價觸量 停利停損 二擇一 累積交易量 分時分

觸發商品 台積電

條件一

條件 成交價 \geq 2055

動作 觸發下單 觸發通知

帳號 2180-3000323 游貝蒂

台積電

現賣, ROD, 限價 2055, 1張

條件二

條件 成交價 \leq 2000

動作 觸發下單 觸發通知

帳號 2180-3000323 游貝蒂

台積電

現買, ROD, 限價 2000, 1張

監控時間設定

監控時間 當日

開始 2026/4/15 上午 9:00

結束 2026/4/15 下午 1:30

確認 清空

- 設定觸發下單時需自訂委託單，並檢驗憑證，如右圖。
- 條件達成時，系統將直接送出委託。

※注意事項：

1. 觸發下單依期權下單規則，不區分全盤商品。
2. 觸發下單的商品或價格，可以跟「觸發商品、價量條件」不同。

11:58

條件一動作設定

證券 期貨 選擇權

帳號 2180-3000323 游貝蒂

商品 2330 台積電 買賣現沖

交易 整股 盤後 盤後零股

種類 現股 融資 融券

條件 ROD IOC FOK

類別 限價 市價 限價

買賣 買進 賣出 1單位 1000股

賣出現沖

單位 1 - +

價格 2055 - +

整股

14:30:00	2055.00	65.00	171 張
13:30:00	2055.00	65.00	4377 張
13:24:58	2050.00	60.00	1 張

下單 取消

STEP4.執行動作-觸發通知

11:57 4G

< 新增條件

觸價觸量 停利停損 二擇一 累積交易量 分時分

觸發商品 台積電

條件一

條件 成交價 ≥ 2055

動作 觸發下單 觸發通知

條件二

條件 成交價 ≤ 2000

動作 觸發下單 觸發通知

監控時間設定

監控時間 當日

開始 2026/4/15 上午 9:00

結束 2026/4/15 下午 1:30

確認 清空

- 若設定觸發通知，則條件達成時，系統會推播通知至APP。
- 收到推播的時間可能因顧客網路設定有所不同。

STEP5.監控時間

12:11 4G

新增條件

觸價觸量 停利停損 二擇一 累積交易量 分時分

條件

單式條件 觸發通知

動作

觸發商品 台積電

條件 成交價 ≥ 2055

執行 帳號 2180-3000323 游貝蒂

台積電

現賣, ROD, 限價 2055, 1張

監控時間設定

監控時間 當日

開始 2026/4/15 上午 9:00

結束 2026/4/15 下午 1:30

請確認監控時間、條件與下單資料！

確認 清空

12:11 4G

新增條件

觸價觸量 停利停損 二擇一 累積交易量 分時分

條件

單式條件 觸發通知

動作

觸發商品 台積電

條件 成交價 ≥ 2055

執行 帳號 2180-3000323 游貝蒂

台積電

現賣, ROD, 限價 2055, 1張

監控時間設定

監控時間 區間 有效期 14 天

開始 2026/4/15 上午 9:00

結束 2026/4/29 下午 1:30

請確認監控時間、條件與下單資料！

確認 清空

預設為當日，依商品自動設定起訖時間：

- 上市櫃股票 09:00-13:30
- 興櫃股票 09:00-15:00
- 東證指數期貨 08:00-16:15
- 期貨日盤 08:45-13:45
- 期貨夜盤 15:00-05:00

可點選「區間」自行設定起訖時間，有效期為14天，皆以日曆日計算。

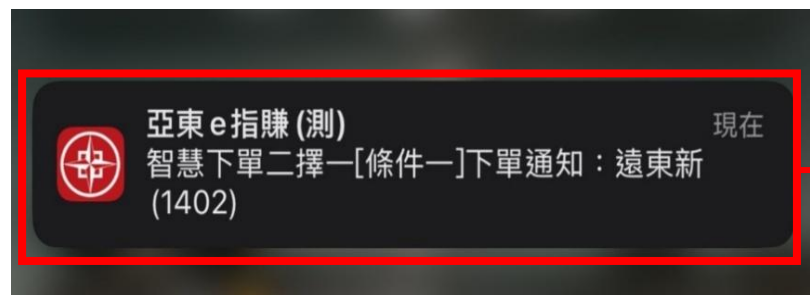


推播通知方式說明

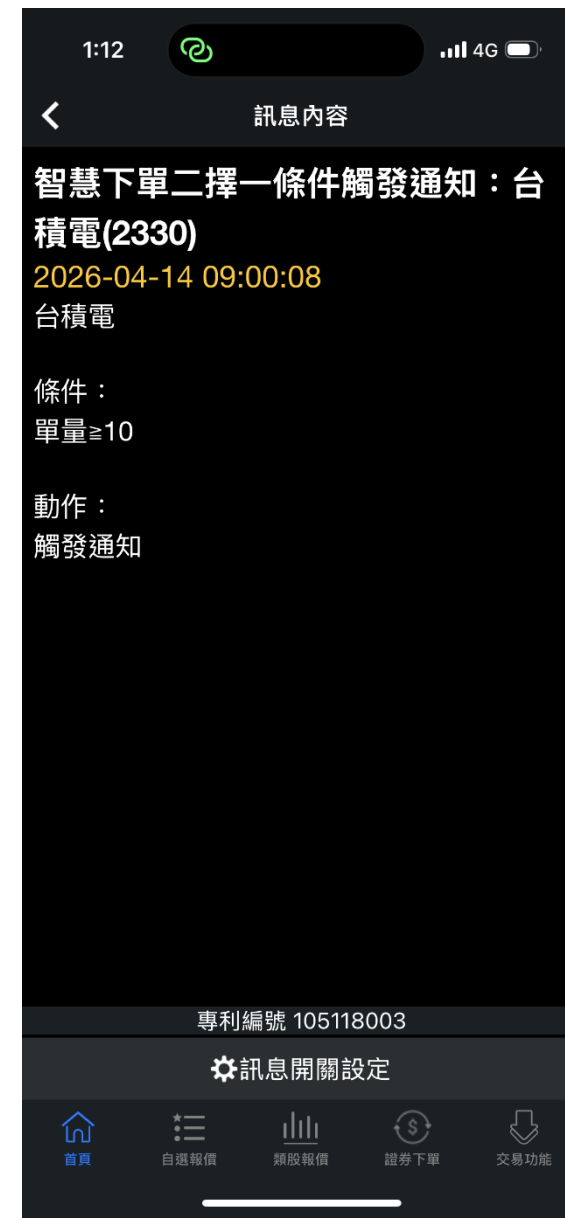
推播通知



- 在線狀態之條件成立觸發通知
- 點擊【詳細】可查看觸發通知之詳細內容



- 未開啟APP離線狀態之條件成立觸發通知
- 點擊通知會直接開啟APP並帶到觸發通知之詳細內容



推播通知



至個人訊息查詢

